

Een geheimzinnige deur.

Dit is een situatie voor 1830 [zie jubileumboek 1843-1943] ; belangrijk is dat u opmerkt dat de twee grote studiezalen bij de cour toen elk uit twee kleinere ruimtes bestonden, resp. van 3 en 2 ramen. Zoals u wellicht weet is de ingang naar de brasserie ook een doorgang die lange tijd dichtgemetseld was. Maar er is er nog een...bij de grote studiezaal die het zuidelijkst ligt. Als u de gewelven beschouwt en telt kunt u op Rolduc precies positioneren waar deze dichtgemetselde doorgang is. Vanaf de doorgang naar de cour het vijfde gewelf incl. dat bij de doorgang naar de cour.

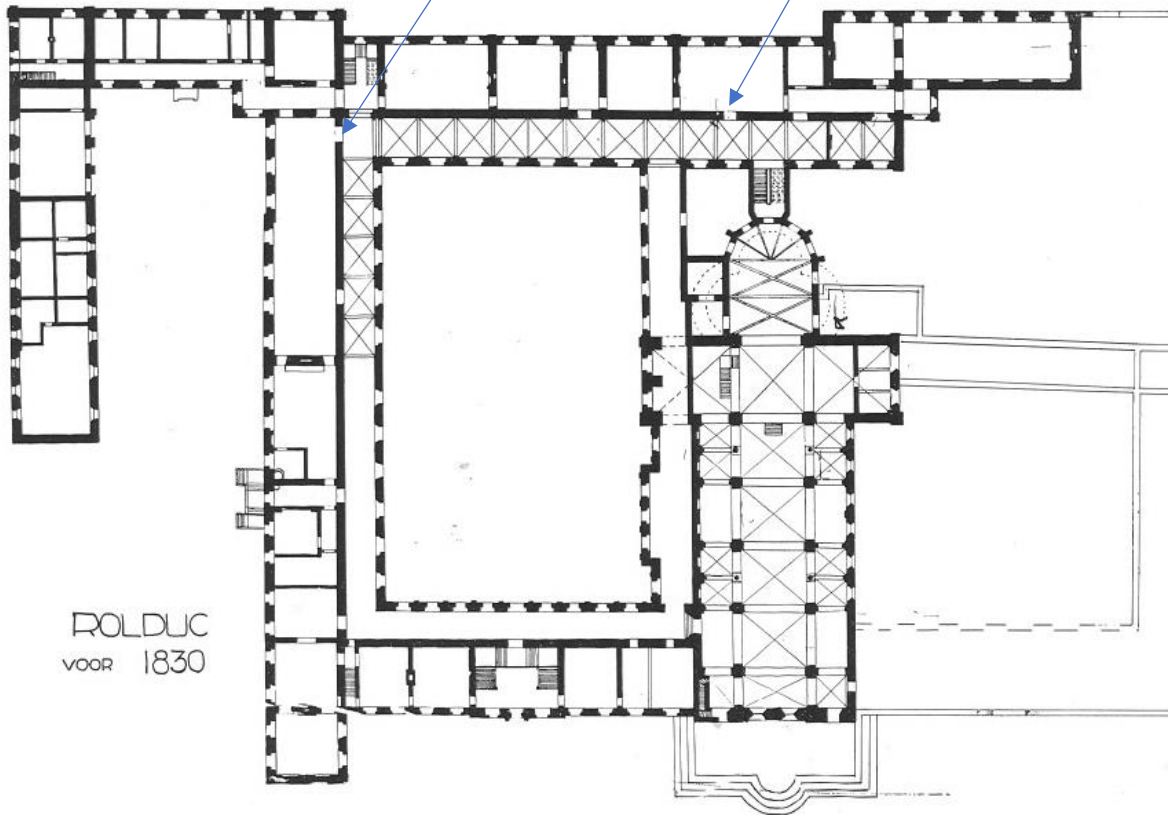
Merk op dat de ingangen naar de studiezalen nu anders zijn, ze zijn nu in het midden van het gangetje. Bekend is dat in de negentiende eeuw het zaaltje in de linkerstudiezaal met drie ramen de recreatiezaal was; daarnaast met twee ramen de biljartzaal; in de rechtse studiezaal daar was het lokaaltje met twee ramen het leslokaal van de filosofen en de ruimte met drie ramen was een studiezaal.

Mijn vermoeden is dat de ruimte in de rechtse studiezaal met drie ramen eerder sacristie is geweest en dat de nu gesloten deur de deur was naar de kerk; het valt ook op dat de sacristie die rechts van het koor ligt precies even groot is...de maten zijn precies bekend van een andere kaart.....In ieder geval is er een deur waarvan de betekenis geheimzinnig is.....merk ook op dat de ruimte met drie ramen in de linkerstudiezaal niet ontsloten is met een deur richting gang....

Ontsloten Ingang brasserie

Ongeopende deur.

89



ROLDUC
VOOR 1830

Afb. 1